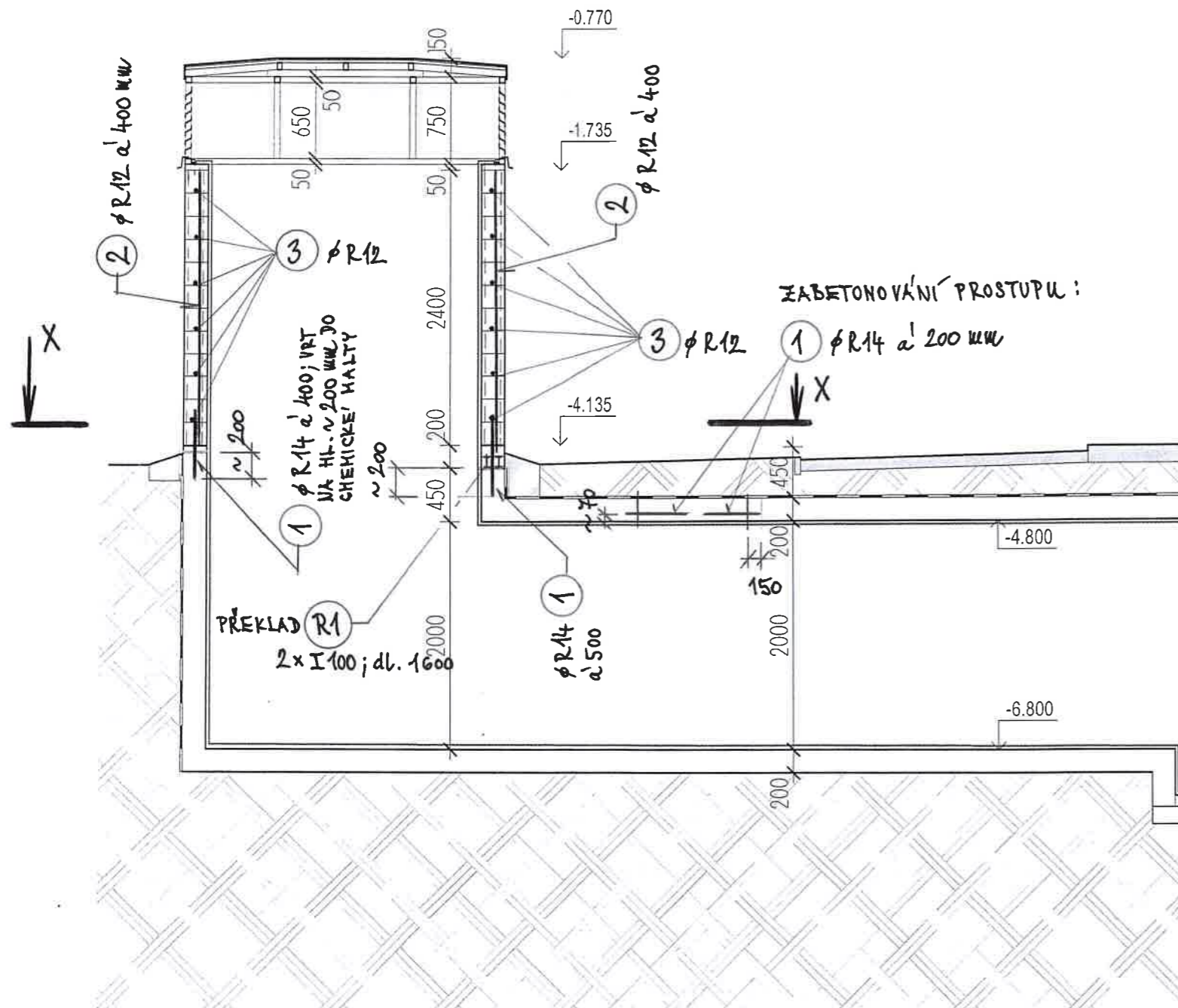
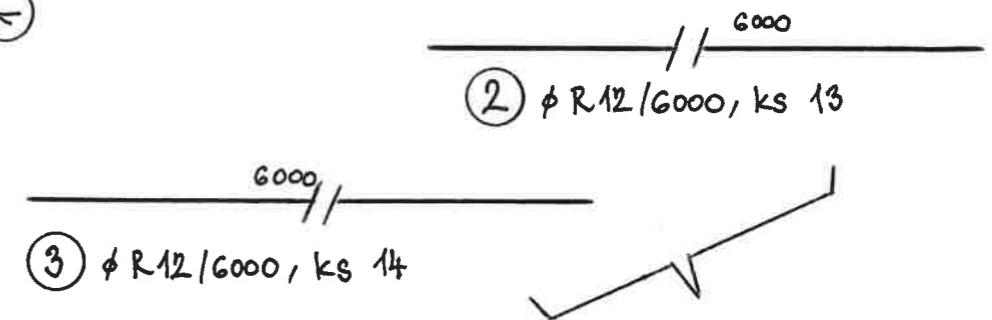


1 : 50



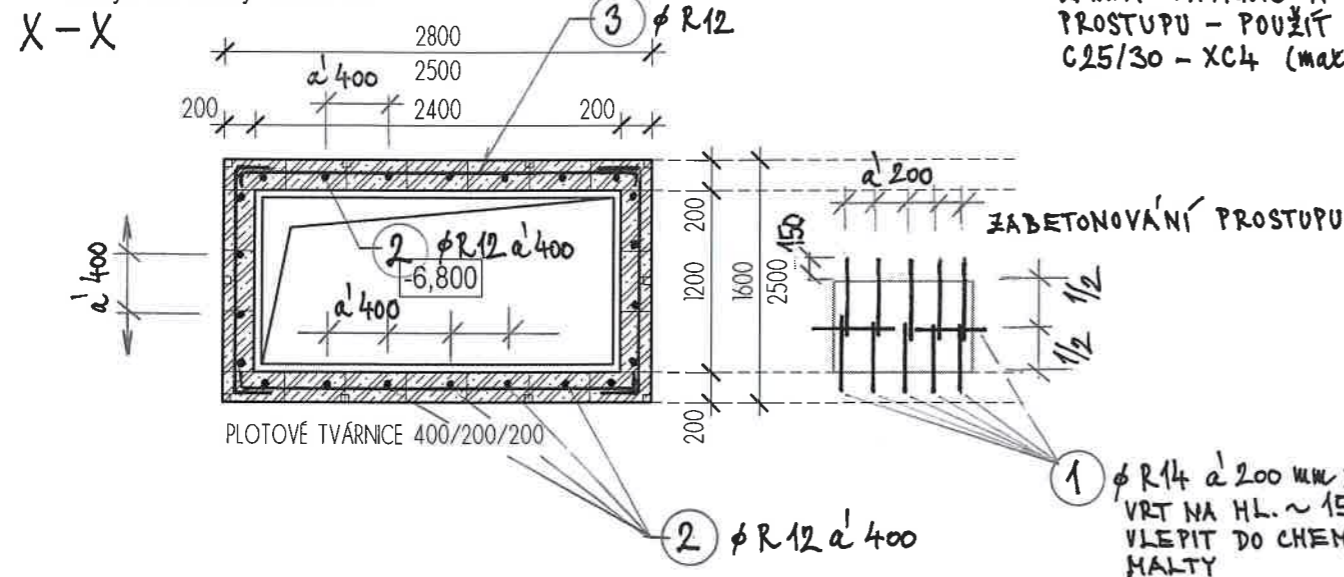
VÝPIS VÝZTUŽE :

500
—
1 14/500;
400 e 200 ml;
KS 22 + 12 =
= 34



VÝZTUŽ NASTAVOVAT S PŘESAHEM NA KOTEVNÍ DÉLKU 500 mm. NA PŘESAHY A KOTVENÍ VČETNĚ PROSTŘIHŮ JE UVAŽOVÁNO 40% DÉLKY VÝZTUŽE NAVÍC.

Půdorys VZT šachty - zděná část



ZALITÍ TVÁRNIC A ZABETONOVÁNÍ
PROSTUPU - POUŽITÍ BETON
C25/30 - XC4 (max. ZRNO 12 mm).

<div>R-Projekt 07 Praha s.r.o.</div> <div>Ke Strašnické 8/1795, Praha 10</div> <div>tel. 261 305 100, 261 305 101</div> <div>e-mail: jiri.padevet@rprojekt07.cz</div>	<div>AKCE</div> <div>Rekonstrukce kuchyně</div> <div>ZŠ Gen. Janouška</div> <div>Dygrýnova 1006/21</div> <div>198 00, Praha 14 – Černý Most</div>	VED.PROJ.		ING. J. PADEVĚT	
		ZODP.PROJ.		ING. T.ROUBAL	
		SPOLUPR.			
		ZAK.Č.		0009 0112 40	
<div>OBJEDNAVATEL</div> <div>MČ Praha 14</div> <div>Bratří Venclíků 1073</div> <div>198 21 Praha 9</div>	<div>VÝKRES</div> <div>VÝZTUŽ VZDUCHOTECHNICKÉ ŠACHTY</div> <div>A VÝPIS VÝZTUŽE</div>	STUPEŇ	DSP+DPS	D1.2	1
		FORM.	A3		
		MĚR.	1 : 50		
		DATUM	09/2023		
				PROFESE	VÝKRES